

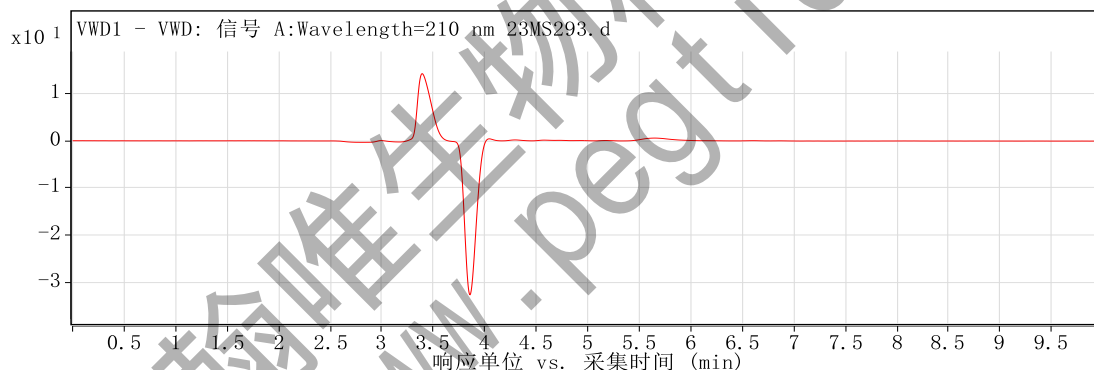
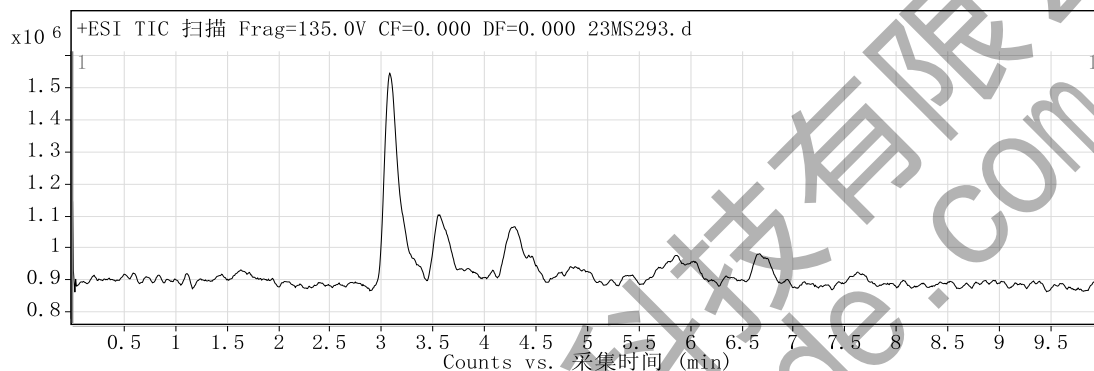
# 定性分析报告

数据文件名称 23MS293.d 样品名称 23MS293 683239-16-9 C079A230502  
样品类型 Calibration 位置 Vial 34  
仪器名称 Instrument 1 用户名 DESKTOP-4G0NUSO\mouxin  
采集方法 通用方法(D泵).m 采集时间 2023/9/19 23:02:53  
IRM 校正状态 Not Applicable DA 方法 Default.m  
注释

设备类型 TandemQuadrupole Sample Group  
Info. Stream Name LC 1  
Acquisition SW 6400 Series Triple  
Version Quadrupole 10.0 (142)

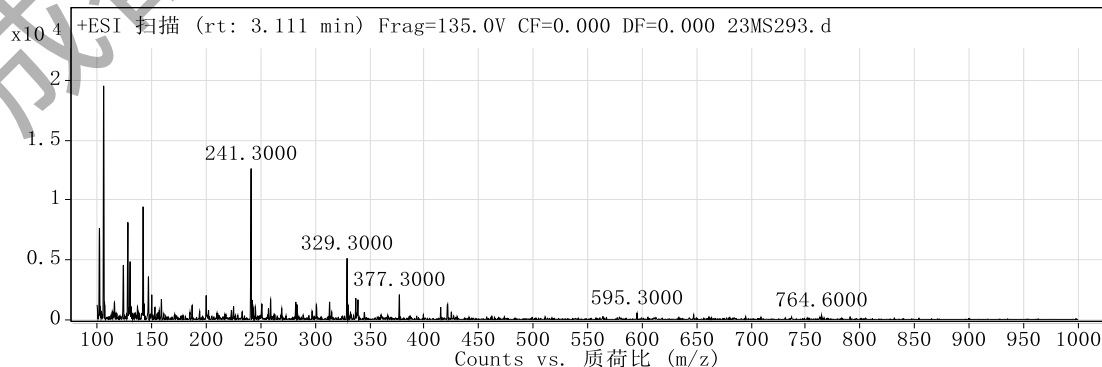
## 用户色谱图

裂解电压 135 碰撞能量 0 电离模式 ESI



## 用户质谱图

裂解电压 135 碰撞能量 0 电离模式 ESI



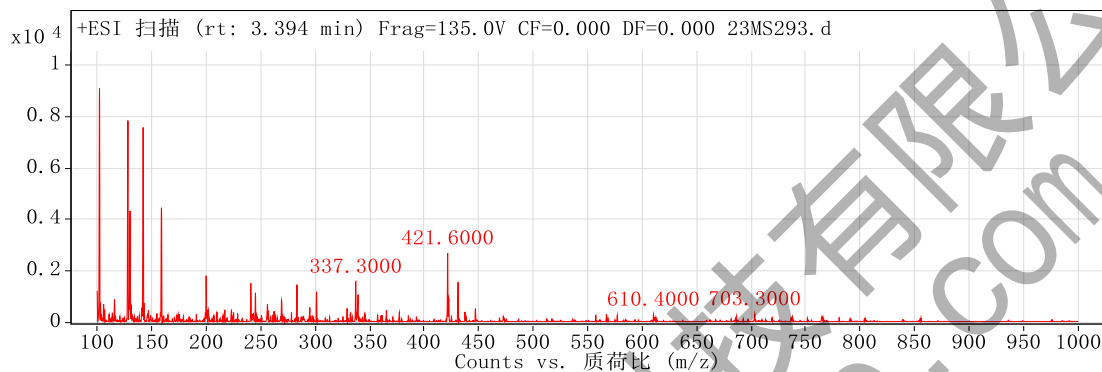
## 峰列表

m/z	z	丰度
102.1		7645.68

# 定性分析报告

106	1	19520.08
124.1		4540.58
128.2		8139.24
130.3		4868.82
142.2		9440.16
147.1		3610.32
241.3		12623.66
329.3	1	5137.88
377.3		2111.02

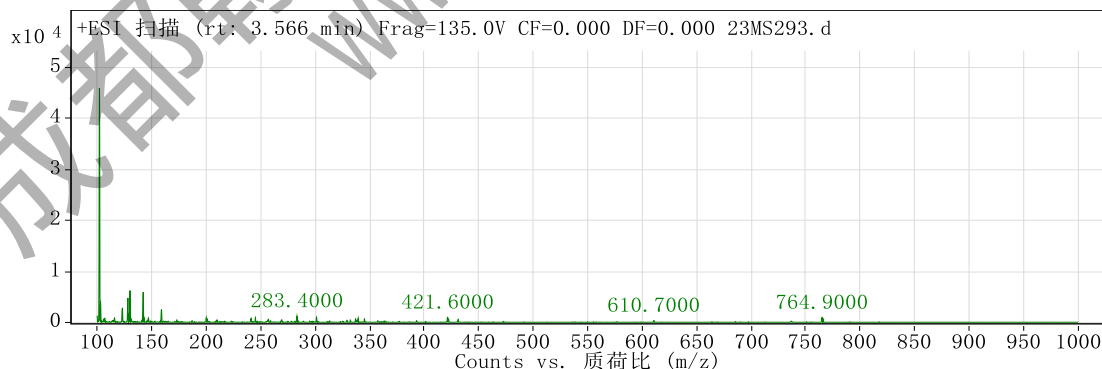
裂解电压 135      碰撞能量 0      电离模式 ESI



## 峰列表

m/z	z	丰度
102.2	1	9077.38
128.2	1	7826.84
130.2	1	4330.94
142.2		7568.38
159		4453.66
200		1816.42
241		1523.62
337.3		1596.28
421.6	1	2698.72
431.2		1563.4

裂解电压 135      碰撞能量 0      电离模式 ESI



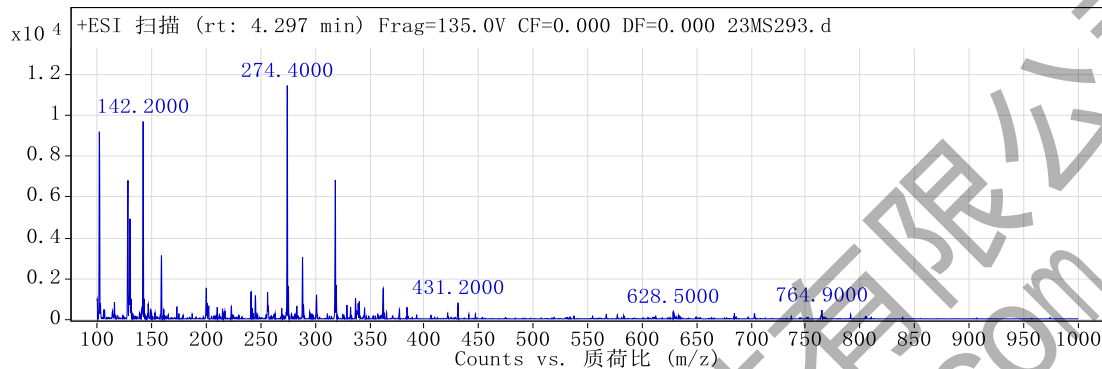
## 峰列表

m/z	z	丰度
102.1		45925.86
103.2		3841.76
123.2		2781.1
128.2		4812.16

# 定性分析报告

129.1		1229.3
130.1		6267.16
142.3		5955.42
159		2512.94
283.4	2	1277.66
421.6		1019.52

裂解电压 135      碰撞能量 0      电离模式 ESI



## 峰列表

m/z	z	丰度
102.1		9179.6
128.3		6804.1
130.2		4929.3
142.2	1	9678.9
159		3132.48
274.4	2	11433.3
275.5	2	1612.44
288.5	2	3044.52
318.5	2	6826.2
319.3		1686.04

--- 报告结束 ---